

ALINEACIÓN DE RUEDAS



ALINEADOR DE RUEDAS 3D

Alineación de ruedas amena para el usuario

SERIES **VISUALINER 3D ELS**

JohnBean

VISUALINER 3D ELS

ÁGIL, AMENO PARA EL USUARIO Y EXACTO

Gracias a la tecnología de cámaras patentada, el Visualiner 3D ELS proporciona datos medidos con precisión en un abrir y cerrar de ojos. Esto permite reducir los tiempos de preparación y medida, logrando un aumento de la productividad.

El Visualiner 3D ELS de John Bean, equipado con un software ameno para el usuario, proporciona al técnico en pocos minutos los valores medidos.

EL VISUALINER 3D ELS BRINDA LAS SIGUIENTES VENTAJAS:

- Es posible realizar trabajos a cualquier altura, no siendo necesaria ninguna posición determinada para los trabajos de ajuste
- Genera ingresos adicionales con la alineación de ruedas



CARACTERÍSTICAS DE AUMENTO DE LA PRODUCTIVIDAD



SOPORTE DE CÁMARA REGULABLE VERTICALMENTE

- La figura muestra el soporte de cámara estándar regulable verticalmente
- En la alineación de ruedas ya no se necesitan posiciones fijas/superficies planas
- Las cámaras se posicionan simplemente pulsando un botón: incluso durante la alineación



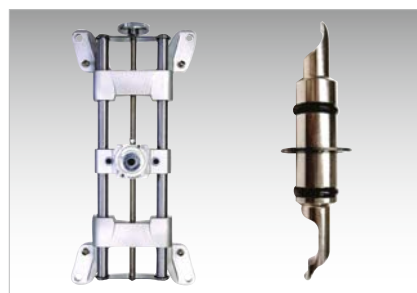
VODI™

- El indicador de dirección de orientación del vehículo, en inglés Vehicle Orientation Direction Indicator (VODI), está montado en el soporte de cámara
- VODI guía al técnico a lo largo del proceso de medición
- VODI simplifica y agiliza el proceso de medición



GRÁFICOS ANIMADOS EN 3D

- Ejecuta ajustes específicos del vehículo
- Proporciona indicaciones de referencia a piezas de repuesto y sobre el uso de herramientas especiales



GARRAS UNIVERSALES

- De serie para diámetros de llanta desde 13" hasta 24" (hasta 28" con prolongadores opcionales de rango de amarre)
- Los apoyos intercambiables reducen el riesgo de daños a las ruedas

AGILIDAD + PRECISIÓN = RENTABILIDAD

¡INDICACIONES EN UN TIEMPO MUY CORTO +
TIEMPOS DE AJUSTE REDUCIDOS =
ALINEACIÓN DE RUEDAS MÁS ÁGIL Y MÁS EXACTA!



CONVIERTA LA ALINEACIÓN DE RUEDAS EN SU SERVICIO MÁS RENTABLE

Visualiner 3D ELS utiliza uno de los más modernos sistemas de alineación de ruedas con cámara. Crea un modelo 3D del vehículo en tiempo real y transmite directamente los ajustes realizados. El Visualiner 3D ELS reduce los tiempos de preparación y ajuste, ya que es:

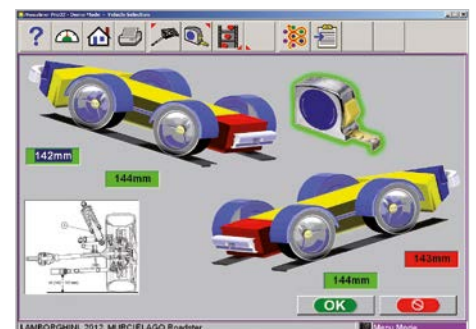
- Ergonómico: Mediciones con el elevador en diferentes alturas
- Flexible: funciona incluso sobre superficies no planas
- Ameno para el usuario: detecta automáticamente las tarjetas
- Ágil: muestra las variaciones en tiempo real

Con el Visualiner 3D ELS, la alineación de ruedas se convertirá rápidamente en su servicio más rentable.



VISUALIZACIÓN COMPLETA EN 3D EN DIRECTO

Todos los valores medidos se representan en un gráfico tridimensional de fácil interpretación, haciendo posible un diagnóstico general sencillo.



MEDICIÓN DE LA ALTURA RESPECTO AL SUELO

Para la revisión de los valores del vehículo. En vehículos en los cuales se requiera medir la altura respecto al suelo, se pedirá al operador que introduzca datos.

CARACTERÍSTICAS Y DATOS TÉCNICOS

CARACTERÍSTICAS

- Ajuste brazos Tipo A
- Banco de datos del cliente
- Ajuste único de caídas
- Ayuda para los ajustes
- Medición de alineación avanzada con lecturas/especificaciones y valores cruzados
- Sistema de diagnóstico de la alineación
- Copia de seguridad y restauración de los valores de calibración y setup
- Histórico de calibraciones
- Avance y caída en platos
- Especificaciones de vehículos propias
- Ajustes elevados
- EZ-Toe
- EZ-Track base de datos
- Ajuste 4-WD
- FrameCheck™ Ángulo chasis furgoneta
- Caída delantera y trasera (-15° a +15°)
- Convergencia delantera y trasera
- Avance delantero (-28° a +28°)
- Zoom de las lecturas delanteras/traseras/todas
- Ángulo incluido
- Caída individual
- Avance individual
- Convergencia individual
- Impresión en color inicial/final
- Sistema de ayuda integral (PDF)
- Camiones ligeros
- Avance, caída y convergencia vivos - elevado
- Avance, caída y convergencia vivos - en platos
- Pantalla de medidas
- Soportes múltiples de garras
- Múltiples formatos de impresión
- Múltiples informes para imprimir
- Programa Shim NorthStar
- Programa para Shims traseros
- Especificaciones regionales
- Control Remoto (opcional)
- Altura de conducción
- SAI & Ángulo incluido
- SAI elevado
- Animaciones en 3D
- Solo alineación de empuje
- Convergencia en giros
- Instrucciones de ajustes, partes y herramientas
- 28 idiomas
- Alineación 2 ruedas
- Tilt sistema cámaras
- Especificaciones de vehículos con más de 25 años
- Video ayuda



DATOS TÉCNICOS

Equipo

- Diámetro rueda: 11" - 22"
- Diámetro de neumático: Ilimitado
- Ancho de vía: 122 - 244 cm
- Distancia entre ejes: 200 - 457 cm
- Alimentación necesaria: 230 Volt 1 ph 50/60 Hz

Accesorios Estándar

- Monitor TFT 19"
- PC con sistema operativo Windows® y software de operador VALUE
- Garras/tarjetas universales
- Bloqueo volante
- Bloqueo pedal de freno
- Cabezal cámaras
- Impresora en color

Accesorios Opcionales

- Platos giratorios Premium
- Kit fijadores
- Kit posicionamiento
- Kit cuñas delantera y trasera
- Kit extensiones garras
- Kit rápido llantas de aluminio

EMEA-JA
Snap-on Equipment s.r.l. - Via Prov. Carpi, 33 - 42015 Correggio (RE)
Tel: +39 0522 733-411 - Fax: +39 0522 733-479 - www.johnbean-europe.com

Alemania
Snap-on Equipment GmbH - Konrad-Zuse-Straße 1 - 84579 Unterneukirchen
Tel: +49 8634 622-0 - Fax: +49 8634 5501 - www.johnbean-deutschland.com

Austria
Snap-on Equipment Austria GmbH - Hauptstrasse 24/Top 14 - A-2880 St. Corona/Wechsel (RE)
Tel: +43 1 865 97 84 - Fax: +43 1 865 97 84 29 - www.johnbean-europe.com

Francia
Snap-on Equipment France - ZA du Vert Galant - 15 rue de la Guivernone BP 97175
Saint-Ouen-l'Aumône - 95056 Cergy-Pontoise CEDEX
Tel: +33 134 48 58-78 - Fax: +33 134 48 58-70 - www.johnbean-france.fr

Reino Unido
Snap-on Equipment Ltd. - Unit 17 Denney Road, King's Lynn - Norfolk PE30 4HG
Tel: +44 118 929-6811 - Fax: +44 118 966-4369 - www.snapon-equipment.co.uk

Italia
Snap-on Equipment s.r.l. - Via Prov. Carpi, 33 - 42015 Correggio (RE)
Tel: +39 0522 733-411 - Fax: +39 0522 733-410 - www.johnbean-italia.com

Las máquinas representadas muestran en parte equipamientos especiales con suplemento de precio.
Reservado el derecho de efectuar modificaciones técnicas y visuales.

Cod.: 9702 536 - 03/2017



JohnBean